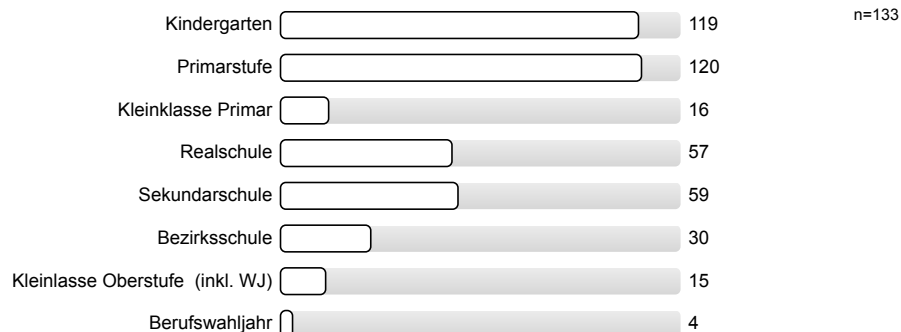


BKS
ICT-Umfrage 2013 ()
Erfasste Fragebögen = 133



Informationen zur Schule

Welche Schulstufen und -typen umfasst Ihre Schule?



Fragen zur Hardwaresituation an Ihrer Schule

Umfasst Ihre Schule die Kindergartenstufe?



Umfasst Ihre Schule die Primarstufe (inkl. EK, Kleinklasse)?



Umfasst Ihre Schule die Oberstufe?



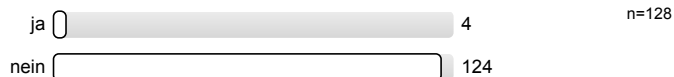
Wird an Ihrer Schule die Windows-Plattform verwendet?



Wird an Ihrer Schule die Macintosh-Plattform verwendet?



Werden an Ihrer Schule Tablets (Windows / Android) verwendet?



Werden an Ihrer Schule iPads (Apple) verwendet?



Werden an Ihrer Schule Beamer eingesetzt (fix montiert oder mobil)?



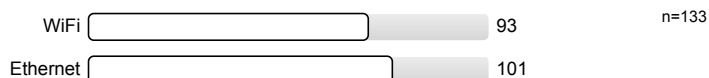
Werde an Ihrer Schule interaktive Wandtafeln (z.B. Smart Boards) eingesetzt?



Wird eine eigene Firewall betrieben?

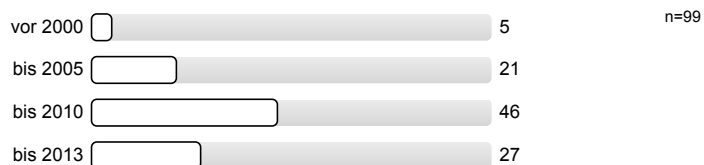


Wie sind die Geräte im Netz verbunden? (2 Antworten möglich)



Fragen zur Integration von ICT an Ihrer Schule

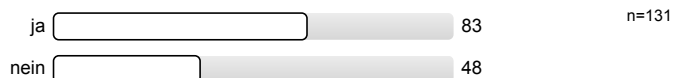
An unserer Schule wurde ein ICT-Konzept erstellt



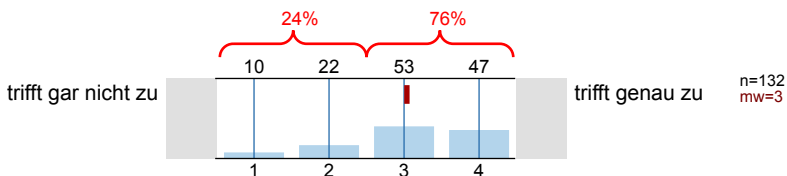
Ein Pflichtenheft für den ICT-Support ist vorhanden



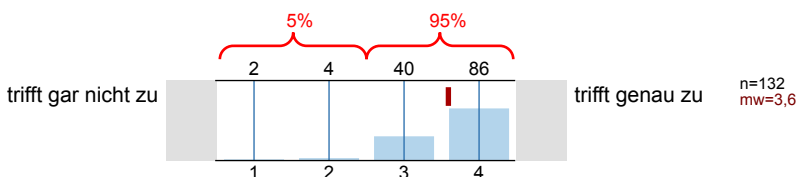
Der technische und pädagogische Support sind an unserer Schule getrennt.



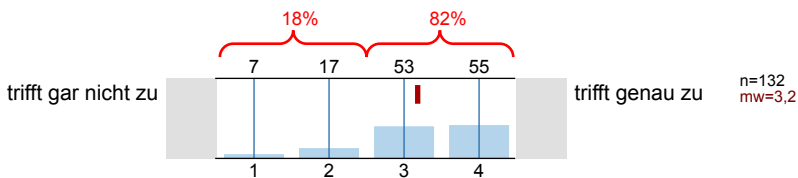
Die ICT-Infrastruktur unserer Schule ist genügend umfangreich



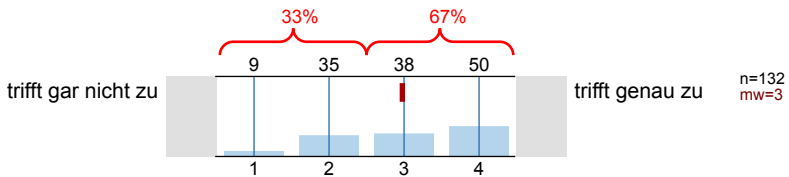
Die ICT-Infrastruktur weist Konstanz auf (z.B. das Betriebssystem wechseln nicht dauernd, die Programme bleiben über längere Zeit die gleichen).



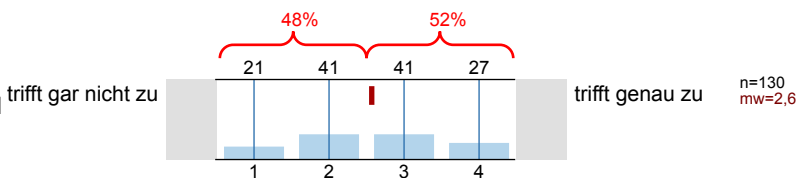
Die ICT-Infrastruktur unserer Schule ist auf die integrierte Nutzung in allen Fächern ausgerichtet.



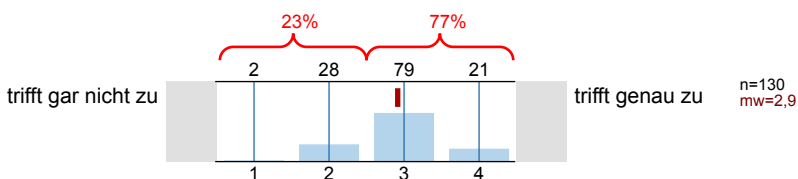
An unserer Schule ist der Support bei methodisch-didaktischen Problemen gewährleistet.



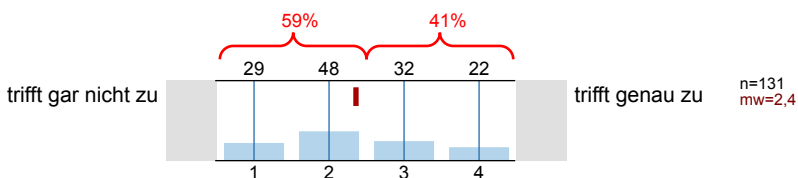
Unsere Schule verfügt über Absprachen, in welchem Mass ICT im Unterricht genutzt und vermittelt werden soll (z.B. ICT-Treffpunkte).



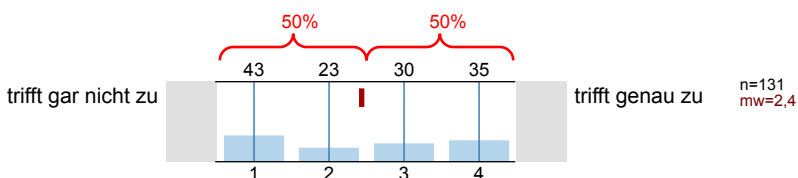
Die pädagogischen Vorgaben zur Nutzung von ICT als Lernwerkzeug im Unterricht werden an unserer Schule eingehalten.



Die Weiterbildung der Lehrpersonen für ICT ist geregelt.

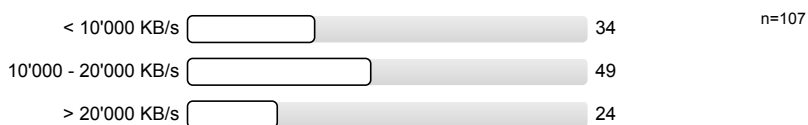


Eine Plattform (z.B. Educanet 2) wird genutzt.



Verschiedenes

Leistungsangabe zum Internetzugang



Die Entschädigung erfolgt in **Franken pro Gerät** und Jahr



Die Entlastung erfolgt in **Stunden pro Gerät** und Jahr



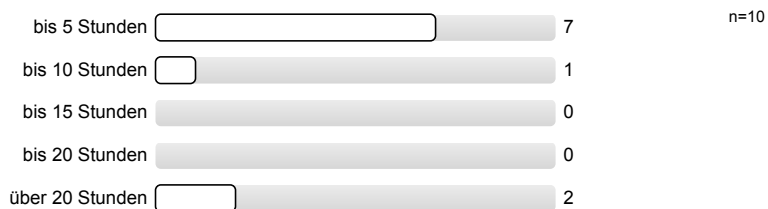
Die Entlastung erfolgt in **Stellenprozenten pro Gerät** und Jahr



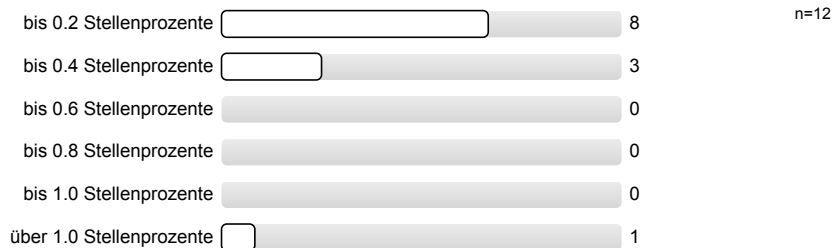
Die Entschädigung pro Gerät und Jahr beträgt:



Die Entlastung pro Gerät und Jahr beträgt:



Die Entlastung pro Gerät und Jahr beträgt:



Profillinie



Auswertung für:

ICT-Umfrage 2013

Fragen zur Integration von ICT an Ihrer Schule

